

Walentynki

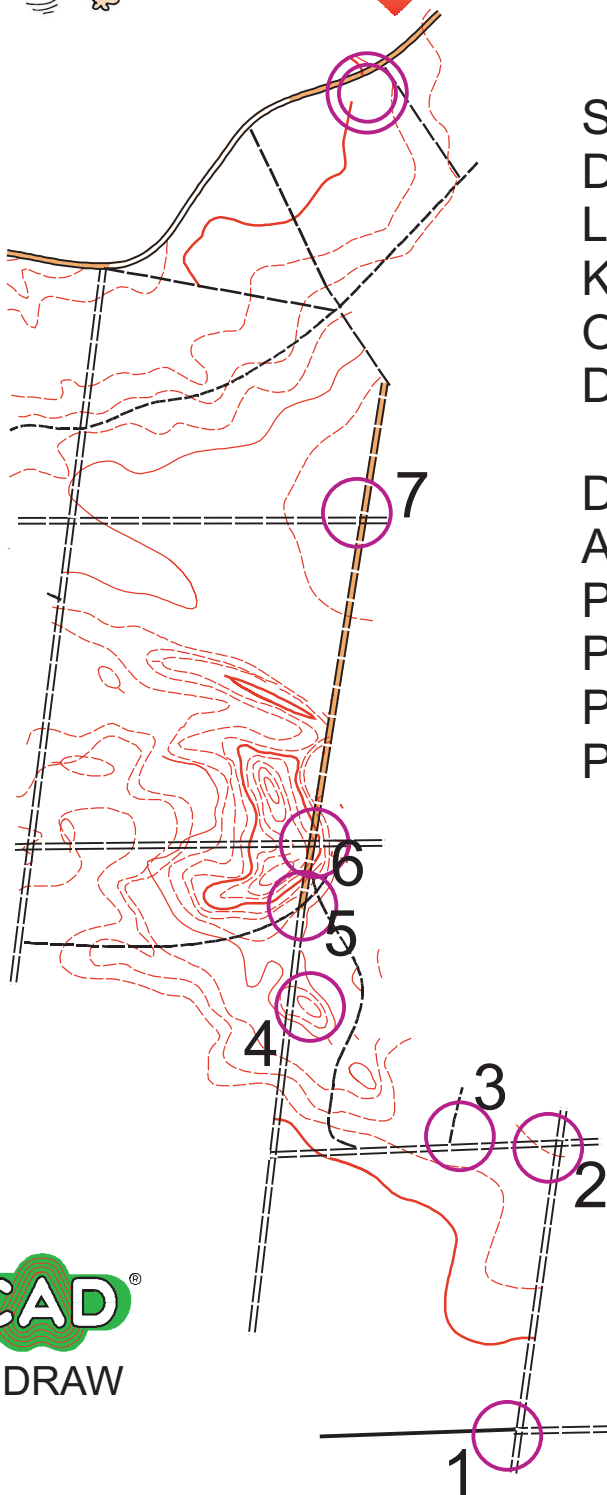
25 luty
2012r.



Poreby
Kupieńskie



"Walentynkowa noc"



Skala 1:10 000 (1cm-100m)
Długość trasy: 3500m
Limit czasu: 115 + 35 min
Kolejność potwierdzeń
OBOWIĄZKOWA
Do potwierdzenia 11PK

Do wyznaczenia są 4 azymuty!!
Azymut liczymy od punktu 7
PK 7 do PK 8 - 262 stopnie 380m
PK 7 do PK 9 - 280 stopni 390m
PK 7 do PK 10 - 349 stopni 280m
PK 7 do PK 11 - 11 stopni 470m

TM 2

OCAD®

CorelDRAW

Budowniczy trasy:
Kuba Trętowicz

Wariant ewakuacyjny:

W razie kłopotów czekać przy najbliższym PK, odczytać kod dzwonić pod numer
609 244 346.