

Walentynki

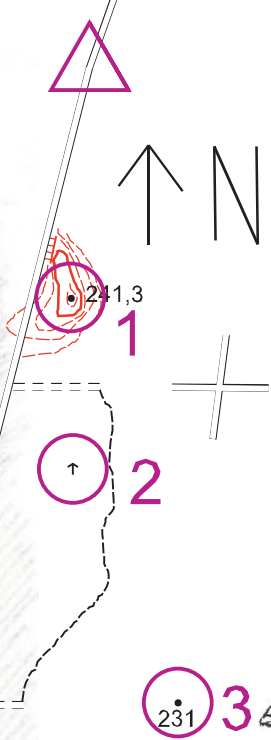
25 luty
2012r.



Poręby
Kupieńskie



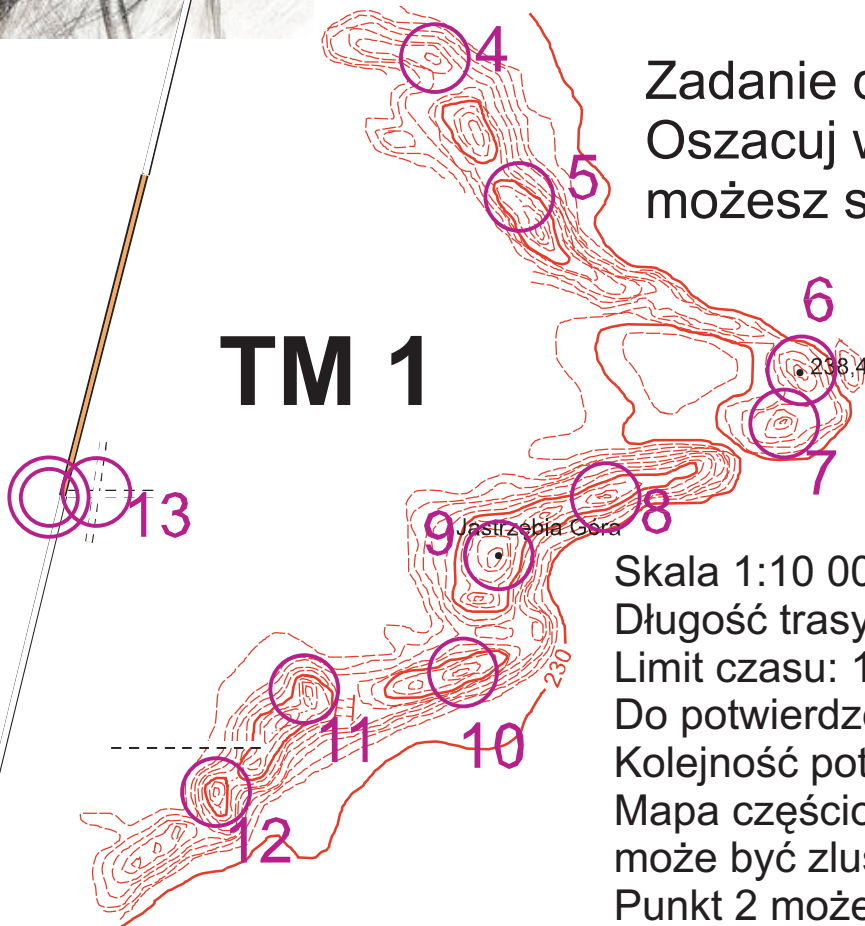
Na terytorium Czoko-Czoko



Teren, do którego prowadzi ta mapa nie należy do bezpiecznych. Od dawna zamieszkuje go afrykańskie plemię łowców głów "czoko-czoko". Wielu podróżników próbowało go zbadać niewielu wróciło. Dlatego mapy są bardzo niedokładne wielu elementów brakuje, niektóre być może są błędne. Zbadaj ten teren, ale nie daj się złapać!

Zadanie dodatkowe:
Oszacuj wysokość Jastrzębiej Góry, możesz się pomylić o 3 m.

TM 1



Budowniczy:
Rafał Mierzejewski, Kamil Ryło
W razie problemów dzwonić
725 666 192 lub 726 678 017

Skala 1:10 000
Długość trasy: 3,5 km
Limit czasu: 100+25 min
Do potwierdzenia: 13 PK
Kolejność potwierdzeń obowiązkowa,
Mapa częściowo aktualizowana,
może być zlustrowana.
Punkt 2 może być przesunięty o kilkanaście metrów, znajduje się on na paśniku.