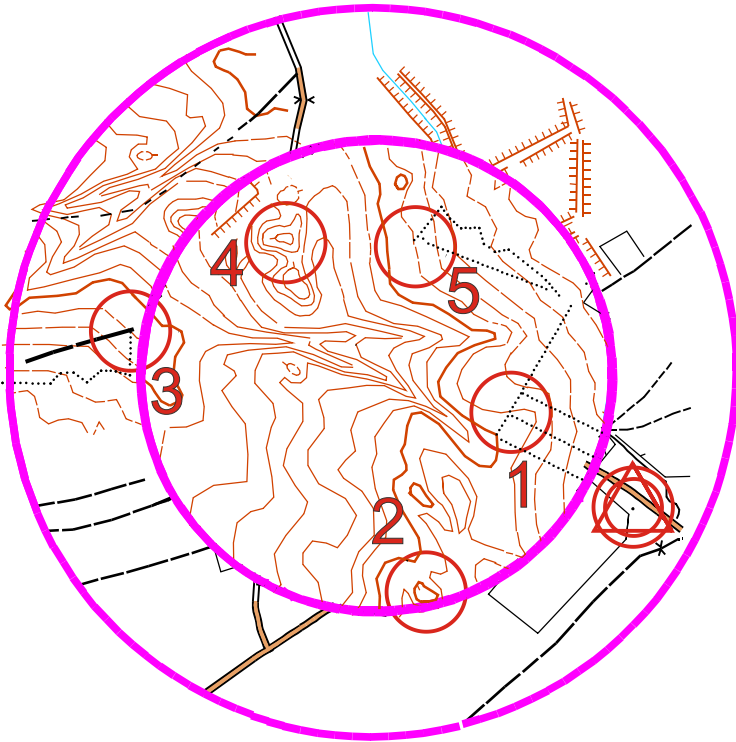


Etap 2 Kat. TZ "Oponki"

Długość trasy: 2950 m.
Należy potwierdzić: 15 PK
Skala: 1:10000
Limit czasu: 90' + 25'

Kolejność potwierżeń:
Dowolna

Treść mapy niepełna,
miejscami aktualizowana.
Treść ze startem/meta zorientowana do
północy, reszta elementów jakoś się
rozsyłała, posklejała, być może odbiła w
lustrze :-)) i może mieć wspólne
elementy.
POWODZENIA !!!

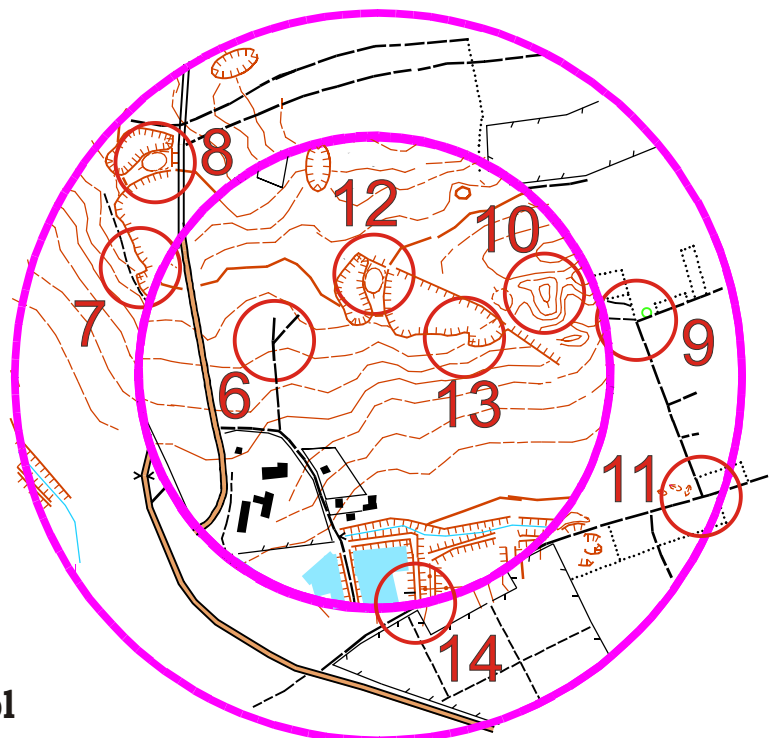


Budowniczy:
Mirosław Marek (PInO 646)

Jesienne Marsze na Orientację
z cyklu „4 Pory Roku”
HalloInO
13 października 2012 r. - Werynia



MARSZE ZALICZANE
DO ODZNAKI
JUBILEUSZOWEJ
"10 LAT SALAMANDRY"



www.salamandra.turystyka.pl