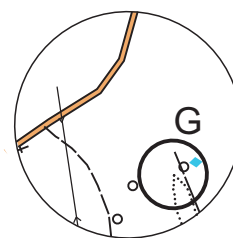
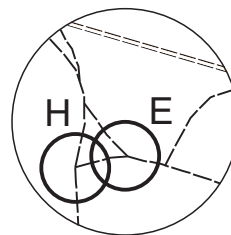
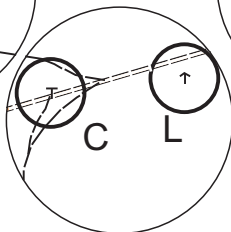
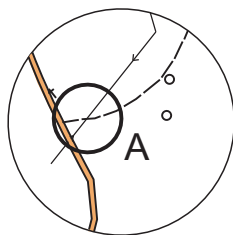
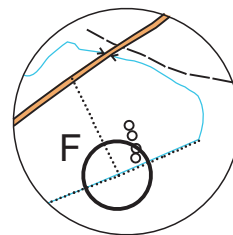
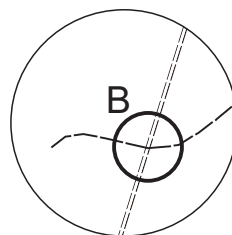
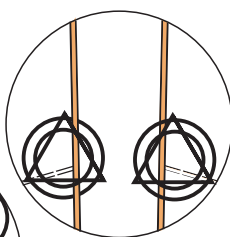
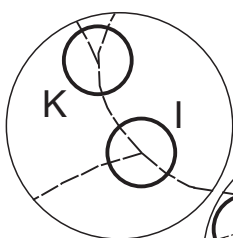
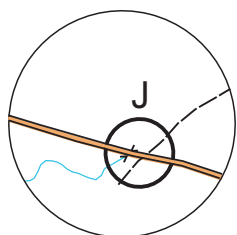
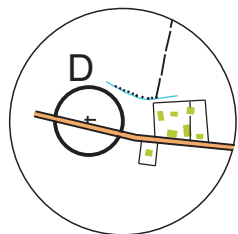


11-13 kwietnia 2014
Ogólnopolskie XII Otwarte Mistrzostwa Kolbuszowej
w Marszach na Orientację "Do źródeł Nilu" 2014

„Czo ta mapa”



Ogólnopolskie
XII Otwarte Mistrzostwa Kolbuszowej
w Marszach na Orientację

DO ŹRÓDEŁ NILU

11-13 kwietnia 2014

Etap II TJ

Skala : 1:10000

Długość trasy: 3400m

Limit czasu: 110min + 30 min

Do potwierdzenia: 12 PK

Kolejność potwierdzenia dowolna.

Mapa może być lustrem, kółka mogą być poobracane.

Koło ze startem i metą zorientowane do północy. Treść mapy niepełna.

Zadanie dodatkowe: Podaj datę znajdującą się na kapliczce.

Wariant ewakuacyjny: dzwonić do budowniczych i podać kod ostatniego lampionu.

Budowniczy: Katarzyna Grabiec 669757073 Karolina Faryniarz 609982696